

Sicherungskasten Belegung Opel Astra J, 2009-2015

 kfz-sicherungen.com/opel/astra-j.html

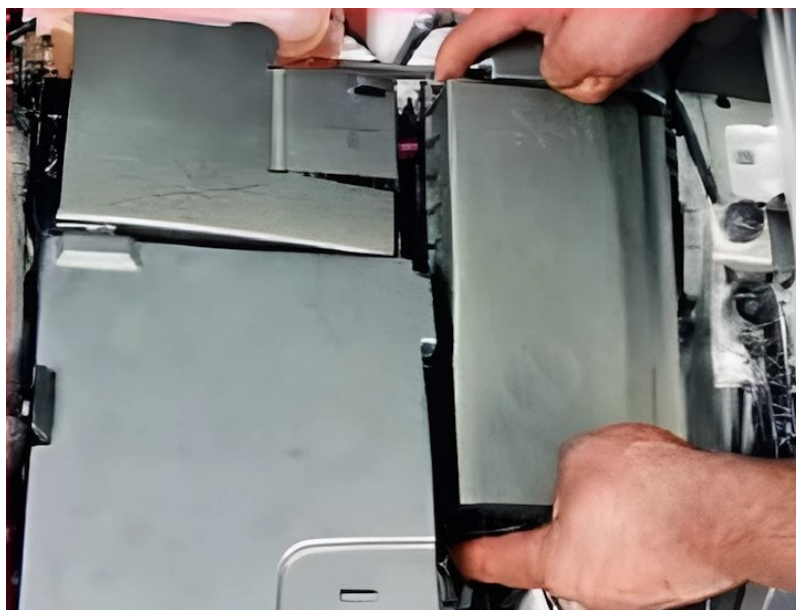
Die vierte Generation des Opel Astra Schrägheckmodells feierte 2009 auf der Frankfurter Automobilausstellung ihre Premiere. Das Auto löste das Modell der dritten Generation mit dem Index H ab und wurde von 2009 bis 2015 in den folgenden Karosserievarianten produziert: 5-türige Schräghecklimousine, Limousine und Kombi. Im Jahr 2012 wurde das Auto einem Restyling unterzogen. In diesem Artikel werden wir einen detaillierten Blick auf die Belegung der Sicherungen und Relais im Opel Astra J. Baujahre: 2009, 2010, 2011, 2012, 2013, 2014, 2015 mit DOHC-Benzinmotoren: 1,4 l. (A14 XER), 1,4 l. (A14 NET, Turbo), 1,6 l. (A16 XER), 1,6 l. (A16 LET, Turbo).



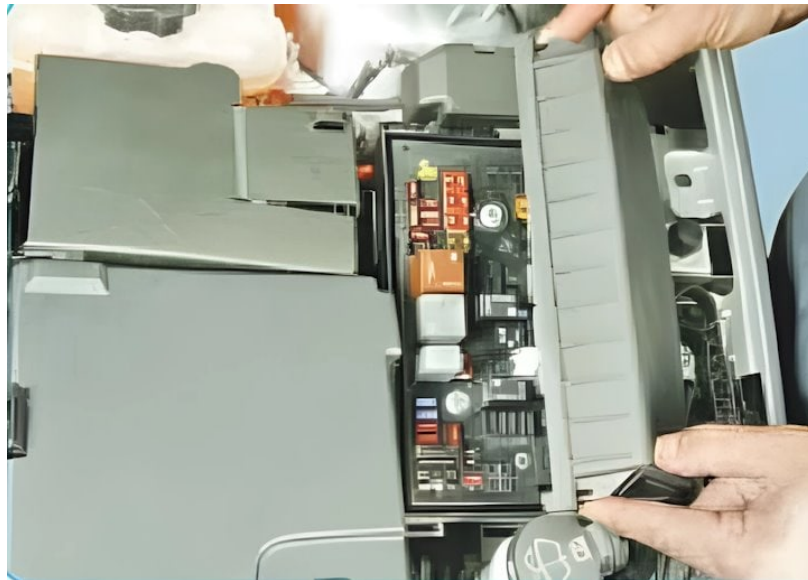
Hier finden Sie die Positionen, Beschreibungen und Fotos der Sicherungskästen. „Zigarettenanzünder“ und „Kraftstoffpumpe“ sind fett hervorgehoben.

Im Motorraum

Der Sicherungskasten befindet sich neben der Batterie und ist mit einer Schutzabdeckung versehen.

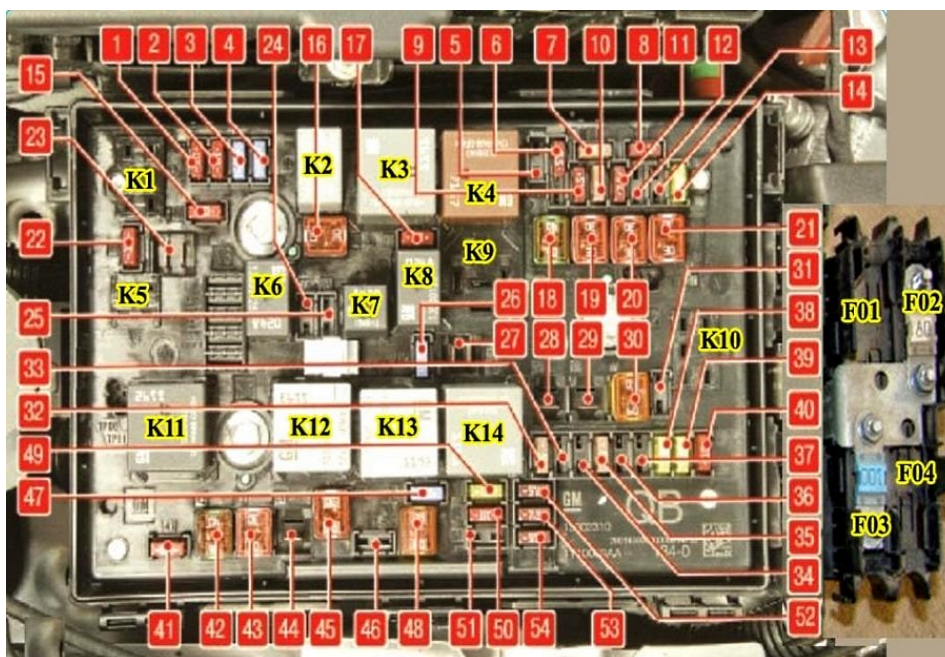


Mit einem Schraubendreher auf die beiden Verriegelungen drücken



die Abdeckung entfernen

Belegungsplan



Nr. | Beschreibung | Ampere

1. | Motorsteuergerät | 10A / 20A
2. | Sauerstoffkonzentrationsensor | 10A
3. | Kraftstoffeinspritzung, Zündanlage, Einspritzdüsen | 15A
4. Reserve
5. Leer
6. | Spiegelheizung, Außenspiegel | 7,5A
7. | Gebläseregler | 5A
8. | Sauerstoffkonzentrationsensor | 7,5A
9. | Heckscheibensensor | 7,5A
10. | Batteriesensor | 5A
11. | Kofferraumöffnungshebel | 7,5A

12. | Modul für adaptive Frontbeleuchtung | 5A
13. | Reserve | 20A
14. | Heckscheibenwischer | 20A
15. | ECM-Motorsteuerungsmodul | 10A
16. | Anlasser | 30A
17. | Getriebesteuergerät | 10A
18. | Heckscheibenheizung | 40A
19. | Elektrische Fensterheber vorne | 30A
20. | Elektrische Fensterheber hinten | 30A
21. | ABS | 30A
22. | Scheinwerfer links (Fernlicht) | 10A
23. | Scheinwerferwaschanlage | 25A
24. | Scheinwerfer rechts (Abblendlicht, Xenon) | 15A
25. | Linker Scheinwerfer (Abblendlicht, Xenon) | 15A
26. | Nebelscheinwerfer | 15A
27. | Dieselmotorkraftstoffheizung | 30A
28. Leer
29. | Elektrische Feststellbremse | 30A
30. | ABS | 60A
31. Leer
32. | Airbag | 5A
33. Adaptives Scheinwerfersystem | 15A
34. Leer
35. Schalter für Fahrerfenster und Außenspiegel | 5A
36. Leer
37. Absorberspülungsmagnetventil
38. | Unterdruckpumpe (Benzin) | 20A
39. | Steuergerät für Kraftstoffzufuhrsystem | 20A
40. | Windschutzscheibenwaschanlage, Heckscheibenwaschanlage | 10A
41. | Scheinwerfer rechts (Fernlicht) | 10A
42. | Kühlerlüfter der Motorkühlung | 40A
43. | Windschutzscheibenwischer | 30A
44. | Leer
45. | Kühlerlüfter für die Motorkühlung | 30A
46. | Leer
47. | Hupe | 15A
48. | Kühlerlüfter für Motorkühlung | 60A
- 49. Kraftstoffmodul (Sicherung der Benzinpumpe)**
50. | Scheinwerferkorrektor | 10A
51. Drosselklappeneinheit
52. Kurbelgehäuse-Gasheizung
53. | Getriebesteuerungsmodul, Motorsteuerungsmodul | 7.5A
54. | Verkabelungssteuerung | 7.5A

- K1. | Reserve
- K2. | Anlasser
- K3. | Getriebe
- K4. | Heckscheibenheizung
- K5. | Pumpe der Scheinwerferwaschanlage
- K6. | Glühbirne linkes Scheinwerferlicht, Abblendlicht
- K7. | Benzinpumpenrelais Opel Astra J**
- K8. | Glühbirne Tagfahrlicht rechter Scheinwerfer
- K9. | Kraftstoffheizung (Dieselmotor)
- K10. | Reserve
- K11. | Relais für niedrige Drehzahl des Kühlgebläses
- K12. | Relais für hohe Gebläsedrehzahl
- K13. | Relais für mittlere Gebläsedrehzahl
- K14. | Hauptzündrelais
- F01. | K34 Glühkerzen-Steuermodul (Dieselmotor) - 80A
- F02. | K43 Steuermodul Servolenkung - 80A
- F03. | E40 Elektrischer Zuheizer - 100A
- F04. | G10 Kühlgebläsemotor - 80A

Im Kofferraum

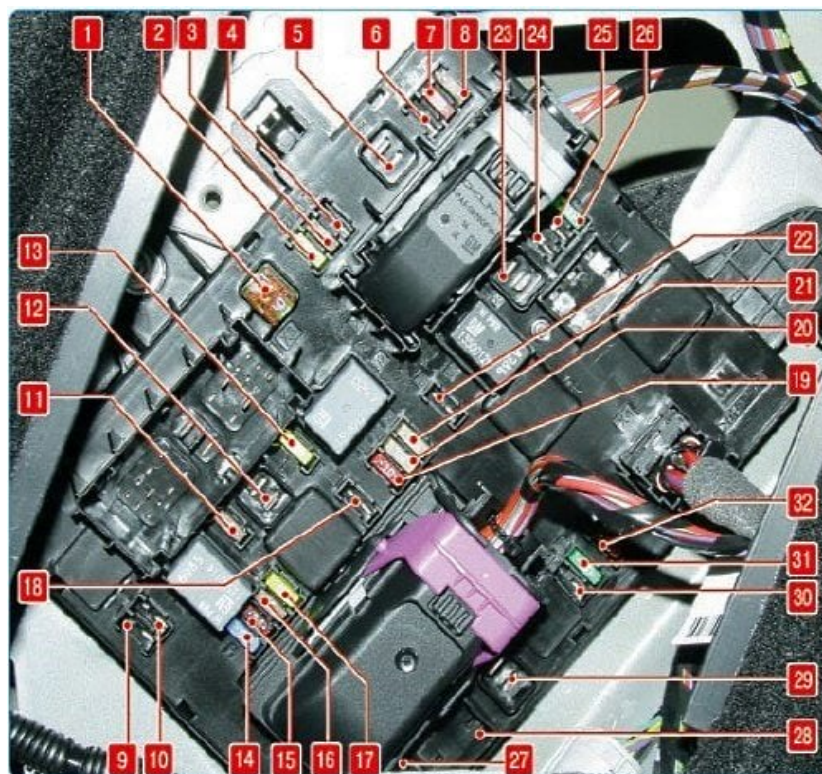


Es befindet sich auf der linken Seite des Kofferraums.



Um Zugang zum Sicherungskasten im Kofferraum zu erhalten, drehen Sie den Verschluss der Heckklappe in der linken Seitenverkleidung um 90°. Klappen Sie dann die Abdeckung nach unten.

Belegungsplan



Nr. | Beschreibung | Ampere

- 1. | Anhängermodul | 40A
- 2. | Anhängersteckdose | 30A
- 3. | Parktronic
- 4. | Reserve

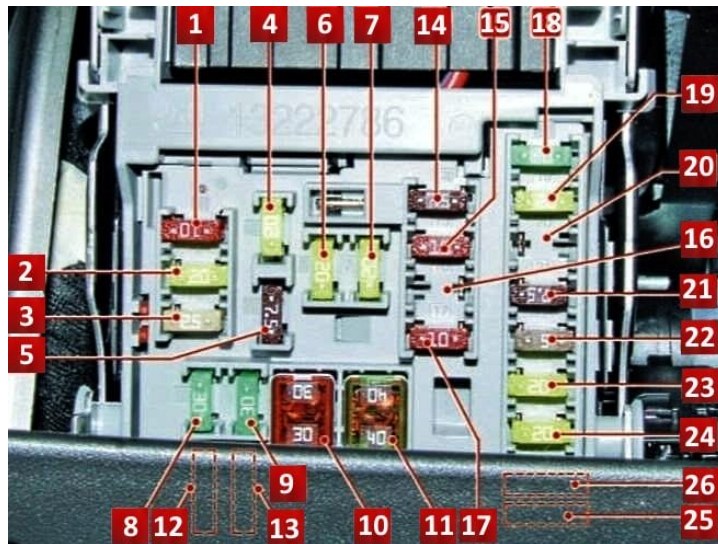
5. | Reserve
6. | Reserve
7. | Reserve
8. | Anti-Diebstahl-Alarmanlage | 10A
9. | Nicht verwendet
10. | Einheit K9 - Aufbausteuerung | 5A
11. | Anhängermodul, Anhängersteckdose | 10A
12. | Reserve
13. | Steckverbinder des Anhängerkabelbaums X88 | 20A
14. | Nicht verwendet
15. | Fahrerfensterheber, Außenspiegel | 7,5A
16. | Innenrückspiegel | 5A
17. | Reserve
18. | Nicht verwendet
19. | Lenkradheizung | 10A
20. | Dachentlüftung | 20A
21. | Sitzheizung | 25A
22. | Nicht verwendet
- 23-30. | Nicht verwendet
31. | Akustikanlage | 30A
32. | Aktives Dämpfungssystem, Spurhaltewarnsystem | 10A

Im Innerraum



Um an den Sicherungskasten im Armaturenbrett zu gelangen, müssen Sie den linken Seesack ausbauen.

Belegungsplan



Nr. | Beschreibung | Ampere

1. | Anzeige | 10A
2. | Außenbeleuchtung | 20A / 25A
3. | Außenbeleuchtung | 20A / 25A
4. | Audioanlage | 20A
5. | Infotainmentsystem | 7,5A
- 6. | Steckdose vorne, Zigarettenanzünder-Sicherung opel astra j | 20A**
- 7. | Steckdose hinten, Sicherung für Zigarettenanzünder | 20A**
8. | Linkes Scheinwerferlicht (Abblendlicht, Halogen) | 30A
9. | Rechtes Scheinwerferlicht (Abblendlicht, Halogen) | 30A
10. | Türschlösser | 30A
11. | Heizung (Lüftung) und Klimaanlage | 40A
12. | Einstellung der Fahrersitzposition | 25A
13. | Diagnosesteckdose | 7,5A
15. | Airbag | 7,5A
16. | Zentralverriegelung | 10A
17. | Klimatisierung | 10A
18. | Logistik-Steckerrelais | 30A
19. | Bremsleuchten, Rückfahrscheinwerfer, Innenbeleuchtung | 20A
20. | Modul zur Erkennung der Anwesenheit von Fahrgästen | 5A
21. | Instrumente | 10A
22. | Zündschalter | 5A
23. | Karosserie-Elektrosteuergerät | 20A
24. | Karosserie-Elektrosteuergerät | 20A
25. | Lenksäulenverriegelung | 20A
26. | Stromanschluss für Sonderausstattungen | 20A