

Sicherungskasten Belegung Renault Megane 4, 2015

 kfz-sicherungen.com/renault/megane-4.html

Der Megane ist ein kleiner Familienwagen, der von Renault hergestellt wird. Er ersetzt das Modell 19 im Jahr 1995. Im September 2015 wurde die 4. Generation des Autos auf der Frankfurter Automobilausstellung vorgestellt, und der Verkauf begann im Juli 2016. Zu der bereits vorgestellten Schräghecklimousine und dem Kombi wurde eine Limousine hinzugefügt. In diesem Artikel werden wir einen detaillierten Blick auf die Belegung der Sicherungen und Relais im Renault Megane 4 (vierte Generation; Karosseriemarken Kombi K9A, Limousine L9A, Fließheck 5 Türen B9A). Baujahre: 2015, 2016, 2017, 2018, 2019, 2020, 2021, 2022, 2023, 2024.



Hier finden Sie die Positionen, Beschreibungen und Fotos der Sicherungskästen. „Zigarettenanzünder“ und „Kraftstoffpumpe“ sind fett hervorgehoben.

Im Motorraum

Hier befinden sich zwei Blöcke, die für die Absicherung der Stromkreise des Fahrzeugs zuständig sind.

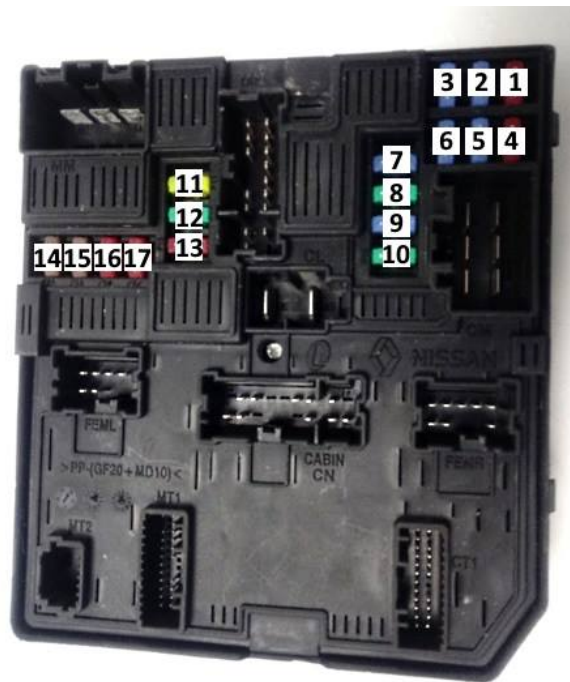
Sicherungskasten



Er befindet sich im linken Teil des Motorraums. Um an ihn heranzukommen, muss man die Schutzverkleidung entfernen. Er besteht aus zwei Teilen: dem oberen und dem unteren.

Belegungsplan

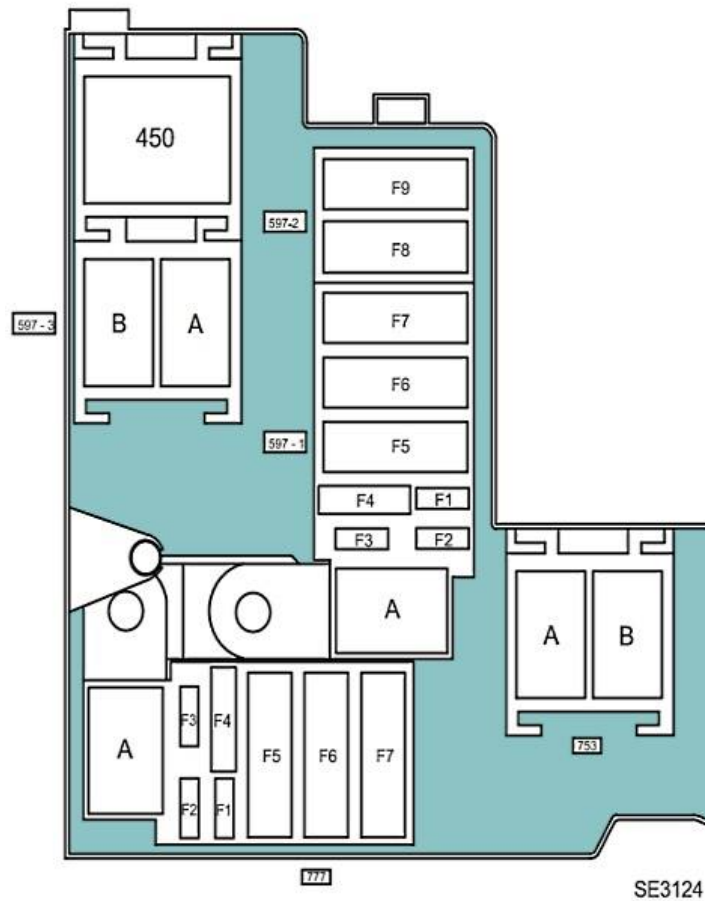
Oberer Teil



Nr. | Beschreibung. | Ampere

1. | Heizklappen des Motors (2232), Elektronisches Einspritzsteuergerät (120) | 10A
2. | Elektronisches Steuergerät und Relais der Kraftstoffeinspritzanlage (Vorwärmung) | 15A
3. | Elektronisches Steuergerät der Einspritzanlage | 15A
4. | Elektronisches Steuergerät der Einspritzanlage (120) und Motorkreise | 10A
5. | Motorsteuerung | 15A
6. | Standheizungsrelais 1 und 2 (1067-1068) auf der Leiterplatte (1067), Steuerung der automatischen Feststellbremse und Geschwindigkeitsregler/-begrenzer (2519), Gangwahlschalter (129), Schalthebelstellungsanzeige (1129), elektronisches Steuergerät für das Parksysteem (1222), Innenrückspiegel (1340), Alarmanlage für nicht angelegte Sicherheitsgurte (1601), Steuergerät für die Frontkamera (2236), Steuergerät für die automatische Feststellbremse (1217), Schalter für Geschwindigkeitsbegrenzer und -regler (1081), Steuerrelais für die Heckscheibenheizung (235) im Sicherungs- und Relaiskasten im Fahrgastraum (260), linke und rechte Scheinwerferkorrekturmotoren (537-538) | 15A
7. | Kupplung des Klimakompressors (171) | 15A
8. | Elektronisches Steuergerät ABS und/oder ESP (1094) | 30A
9. | Kältemittelpumpe der Klimaanlage (2084) | 15A
10. | Scheibenwischermotor (212) | 30A
11. | Kraftstoffstandssensor, Kraftstofftemperatursensor, Sicherung der Benzinpumpe. | 20A
12. | Anlasser | 30A
13. | Elektronisches Getriebesteuergerät | 10A
14. | Elektrische Servolenkung (1232), Bremslichtschalter (160), Elektronisches Steuergerät für Allradantrieb (1663) | 5A
15. | Steuergerät für die elektronische Einspritzanlage (120), Steuergerät für den selbststellenden Fernregler (2037) | 5A
16. | Elektronische Lenksäulensperre (1088), Lenkwinkelsensor (583), Steuergerät für Airbag / Gurtstraffer (756) | 10A
17. | Schaltgetriebe-Neutralstellungssensor / Rückfahrcheinwerfer (1109), Kraftstoffheizungs-Relaissteuerung (450), Rückfahrcheinwerfer-Relais | 10A

Unterer Teil



Nr. | Beschreibung | Ampere

Schalttafel 777

- F1. | Reserve
- F2. | Reserve
- F3. | Reserve
- F4. | Relais der Scheinwerferwaschpumpe | 20A
- F5. | Windschutzscheibenheizung | 80A
- F6. | Steuergerät für elektronischen Allradantrieb (1663) | 40A
- F7. | Sicherungsstromkreise (F57 - F58 - F59 - F60) im Fahrgastraumblock | 70A
- A. | Scheinwerferreinigungsrelais

Schalttafel 753

- A. | Scheinwerferwaschrelais
- B. | Reserve

Schalttafel 597

- F1. | Steuergerät für die elektronische Kraftstoffeinspritzung (120), Parkstiftmechanismus des Automatikgetriebes (2372) | 30A
- F2. | Steuergerät für Automatikgetriebe | 15A
- F3. Kraftstoffheizung mit Kraftstoffwassersensor (1866)Elektronisches Steuergerät für Kraftstoffeinspritzsystem (120) | 30A
- F4. | Schutz- und Schaltgerät (1337) | 140A
- F5. | Elektronisches Steuergerät für die Vorwärmanlage (257), Elektronisches Steuergerät für Kraftstoffeinspritzsystem (120) | 70A
- F6. | Elektronisches Steuergerät für Automatikgetriebe (119) | 50A
- F7. | Elektrisches Gebläse des Motorkühlsystems (188) | 60A

- F8. | Schaltkreise des Heizungssteuergerätes (1550) | 70A
- F9. | Schnittstellenbox für Zuheizung (1550) | 70A
- A. | Relais für Rückfahrscheinwerfer
- 450. | Kraftstoffheizungsrelais

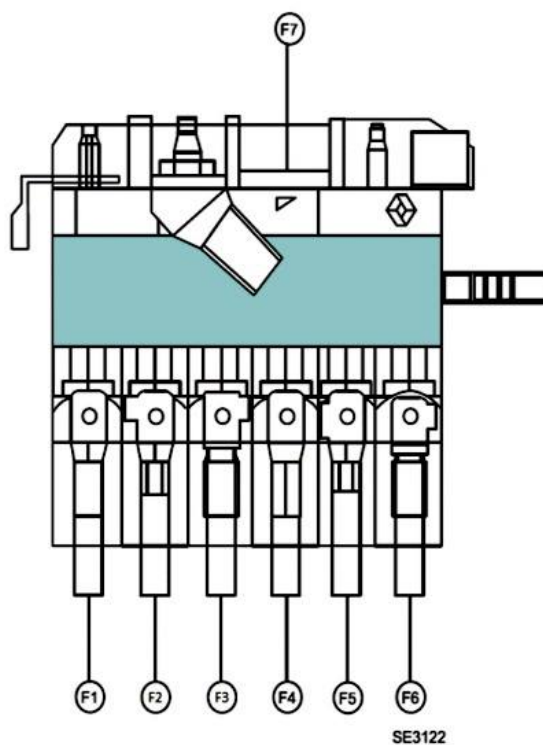
Schalttafel 597-3

- A. | Relais für Motorfernstartsystem (2619)
- B. | Kraftstoffhochdruckpumpenrelais (2523) - Diesel
- D. | Relais für Motoreinspritzung
- E. | Einspritzrelais Motor

Hochstromsicherungen

Sie wird in der Nähe des Pluspols der Batterie angebracht.

Belegungsplan



Nr. | Beschreibung | Ampere

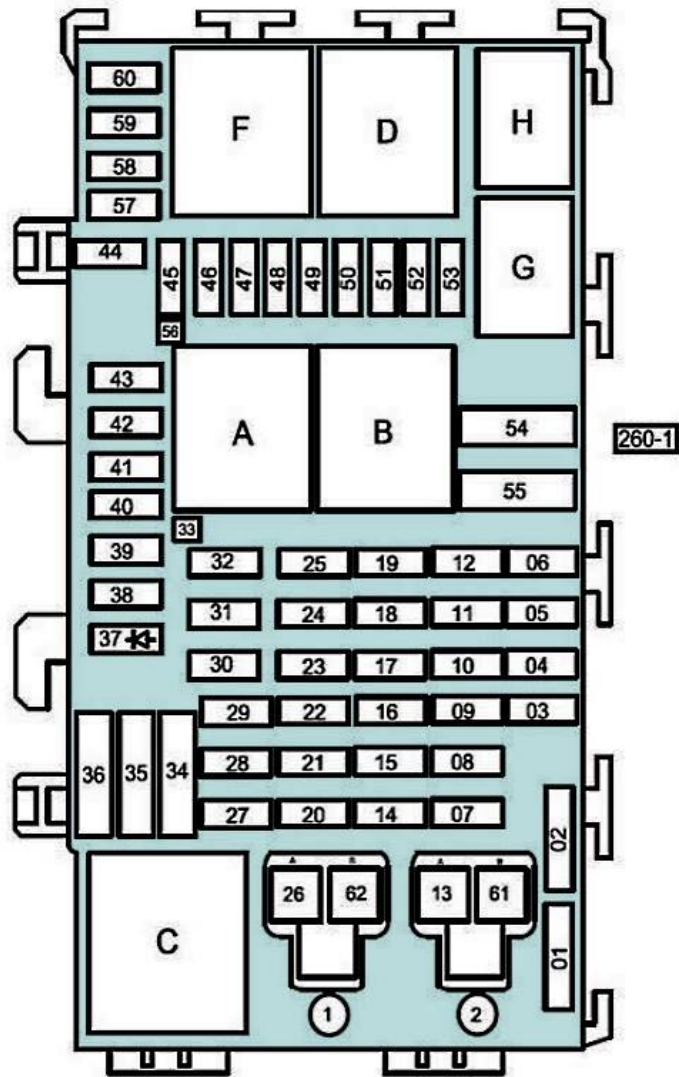
- F1. | (1232) Elektrische Servolenkung | 60A
- F2. | (1113) Fahrgastraum-Zusatzheizung | 100A
- F3. | Stromkreise für Sicherungen und Relais | 80A
- F4. | (1094) Steuergerät ABS-ESP-System | 40A
- F5. | Sicherungs- und Relaiskreise | 100A
- F6. | Sicherungs- und Relaiskreise | 100A
- F7. | Anlasser, Lichtmaschine | 300A

Im Innenraum



Der Sicherungskasten befindet sich im unteren Bereich des Armaturenbretts hinter der Schutzabdeckung.

Belegungsplan



Nr. | Ampere | Beschreibung

1. | Reserve
2. | 10A | Steckdose für Multimediageräte (2468) in der Rechtslenkerversion
3. | 15A | Motor des Tankklappenschlosses (844), Zentralverriegelung der Fahrer- und Beifahrertür (140-141)
4. | 15A | Blinker vorne (255-256), Rückleuchten (172-173), Schaltmodul für Anhängeranschluss (1971), elektrisch betätigte Außenspiegel (2230-2231)
5. | 15A | Zentralverriegelung der hinteren Beifahrertür (138-139), obere Bremsleuchte (639), Kofferraumverriegelung (1322)
6. | Reserve
7. | Reserve
8. | Reserve
9. | 15A | Nebelschlussleuchten (174-175), Heckscheibenwischermotor (211)
10. | 30A | Steuergerät der Feststellbremse (1217)
11. | Reserve
12. | 15A | Stoßdämpfersystem mit variabler Steifigkeit (543)
13. | Stromkreise für die Sicherungen 3, 4, 5 und 6 im Fahrgastraumblock (260)
14. | Reserve
15. | Reserve
16. | 10A | Instrumententafel (247)
17. | 20A | Hupenrelais (229)
18. | 10A | Diagnosesteckverbinder (225) und Alarmanlage (1838)
19. | 20A | Anhängersteckverbinder (1971)

20. | 10A | Zentralelektronische Schalteinheit A Innenraum (BCM)
21. | 20A | Audiosystem (261), Telemetriesystem ECU (2152)
22. | 10A | Bedienelemente für automatische Parkbremse und Geschwindigkeitsbegrenzer/-regler (2519), CD-Wechsler (1272), Multifunktionsbildschirm (2402), Steckdosen für Multimedia-Ausstattung (1877)
23. | 30A | Verstärker der Audioanlage (1917)
24. | 30A | Steuergerät der Feststellbremse (1217)
25. | 10A | Rückleuchten (172-173), Anhängersteckverbinder (1971)
26. | Reserve
27. | 5A | elektrisch betätigte Außenspiegel (2230-2231)
28. | Reserve
29. | Reserve
30. | 15A | Renault Megane 4 Zigarettenanzünder-Sicherung (101) oder Zubehörsteckdosen (506)
31. | 15A | Zigarettenanzünder-Steckdosen im Kofferraum (1384)
32. | 10A | Doppeltwirkende Pumpe der Scheiben- und Heckscheibenwaschanlage (677)
33. | Ausgang: Stromkreise zur Sicherung (F2) im Sicherungskasten und zum Innenraumrelais (260) bei Rechtslenkerversionen.
34. | 40A | Elektrisches Gebläse im Fahrgastraum 1 (1156)
35. | 40A | Heckscheibenheizung (235)
36. | 40A | Heckklappe
37. | Reserve
38. | 10A / 15A | Elektromotor für die Entriegelung des Ablagefachs auf der Beifahrerseite (2518) 10A, Motor zur Verriegelung der Kraftstofftankklappe (844) 15A
39. | 10A | Klimaanlage-ECU (419), Öffnungshupeneinheit (wac) (1920)
40. | 7.5A | Kupplungsstellungssensor (1057) in der Version mit mkpp - Frontscheibenanzeige (2400) in der Version mit Frontscheibenanzeige, Version 1 - Empfangsring (1618) in der Version mit Freisprecheinrichtung zum Ver- und Entriegeln der Türen auf 433 mgz
41. | 7.5A | Innenbeleuchtung und Beleuchtungslampen
42. | 5A | Elektrische Außenspiegel (2230-2231) über Multiplex-Türmatrixsteuerung (1667), Beifahrertürleuchte (1752), Türbeleuchtungslampe
43. | 5A | ABS- und/oder ESP-Stabilitätsregelsystem ECU (1094), Bremslichtschalter (160)
44. | Reserve
45. | 7,5A | Regen- und Sonnensensor (1415), Kabinentempersensoren (1872), Innenleuchten (328-329), Spiegelbeleuchtung in der Beifahrer- und Fahrer Sonnenblende (541), Innenleuchte am hinteren Querträger (300)
46. | 25A | Motor für elektrische Fensterheber in der Fahrertür (203)
47. | 25A | Motor für elektrische Fensterheber in der Beifahrertür (204)
48. | 30A | Schiebedach (304)
49. | 25A | Hubmotor für elektrische Fensterheber in der linken Hecktür (202)
50. | 25A | Motor für elektrische Fensterheber in der rechten Hintertür (201)
51. | 25A | Steuergerät für Sitzpositionsspeicher vorne rechts (2576)
52. | 15A | Schalter zum Umklappen des Rücksitzes
53. | 25A | Steuergerät für Positionsspeicher des linken Vordersitzes (2567): Einstellung der Lendenwirbelstütze des linken Vordersitzes (2564), Einstellung der Lendenwirbelstütze des linken Vordersitzes 2 (2565)
54. | 40A | Windschutzscheibenwischermotor
55. | 40A | Scheibenwischermotor
56. | Ausgang: Absicherung der Sicherung 38 im Innenraumblock (260)
57. | 30A | Gebläse für den hinteren Fahrgastraum
58. | 15A | Bedienelemente für Sitzheizung hinten links und rechts (2120-2121), Heizelemente für Sitzkissen hinten links und rechts (2423-2424)
59. | 20A | Steuergerät für Sitzpositionsspeicher vorne links und rechts (2567 / 2576), Sitzheizung vorne (987-988), Steuergerät für Sitzheizung vorne links und rechts (985-986)
60. | 7.5A | Steuerung der Lenkradheizung (2483), Geschwindigkeitswartung und Airbagschalter (689)

- 61. | Ausgang: Schutz des Relais Nr. 2 nach dem Zündschalter (ap2) (752) im Fahrgastraumblock (260-4)
- 62. | Ausgang: Absicherung der Sicherungen (F16-F17-F18-F19-F35) im Fahrgastraum (260-1).
- A. | 70A | BATTERIERELAIS 1 „+“ MIT STROMABSCHALTUNG WÄHREND DES ANLAUFS (1760)
- B. | 70A | Batterierelais „+“ mit Zeitverzögerung (KEINE STROMAUSSCHALTUNG WÄHREND DES ANLAUFENS) (1762)
- C. | Nicht verwendet
- D. | Nicht verwendet
- F. | 40A | Heckscheibenheizung (235)
- G. | 20A | Piepser (229)
- H. | 20A | Beheiztes Lenkrad (2499)