

# Sicherungskasten Belegung VW Tiguan 2 (AD1), 2020-2024

---

 [kfz-sicherungen.com/volkswagen/tiguan-ad-bw.html](https://kfz-sicherungen.com/volkswagen/tiguan-ad-bw.html)

Der Tiguan ist ein kompakter Crossover-SUV von Volkswagen, der seit 2007 in 3 Generationen produziert wird. Die zweite Generation wird seit 2016 produziert. Die modernisierte Version wurde im Jahr 2020 vorgestellt. Das Auto änderte das Design der Vorder- und Rückseite der Karosserie. In diesem Artikel werden wir einen detaillierten Blick auf die Belegung der Sicherungen und Relais im VW Tiguan 2 (zweite Generation; Modellpflege; MQB A2-Plattform; Karosserieform AD1). Baujahre: 2020, 2021, 2022, 2023, 2024.



Hier finden Sie die Positionen, Beschreibungen und Fotos der Sicherungskästen. „Zigarettenanzünder“ und „Kraftstoffpumpe“ sind fett hervorgehoben.

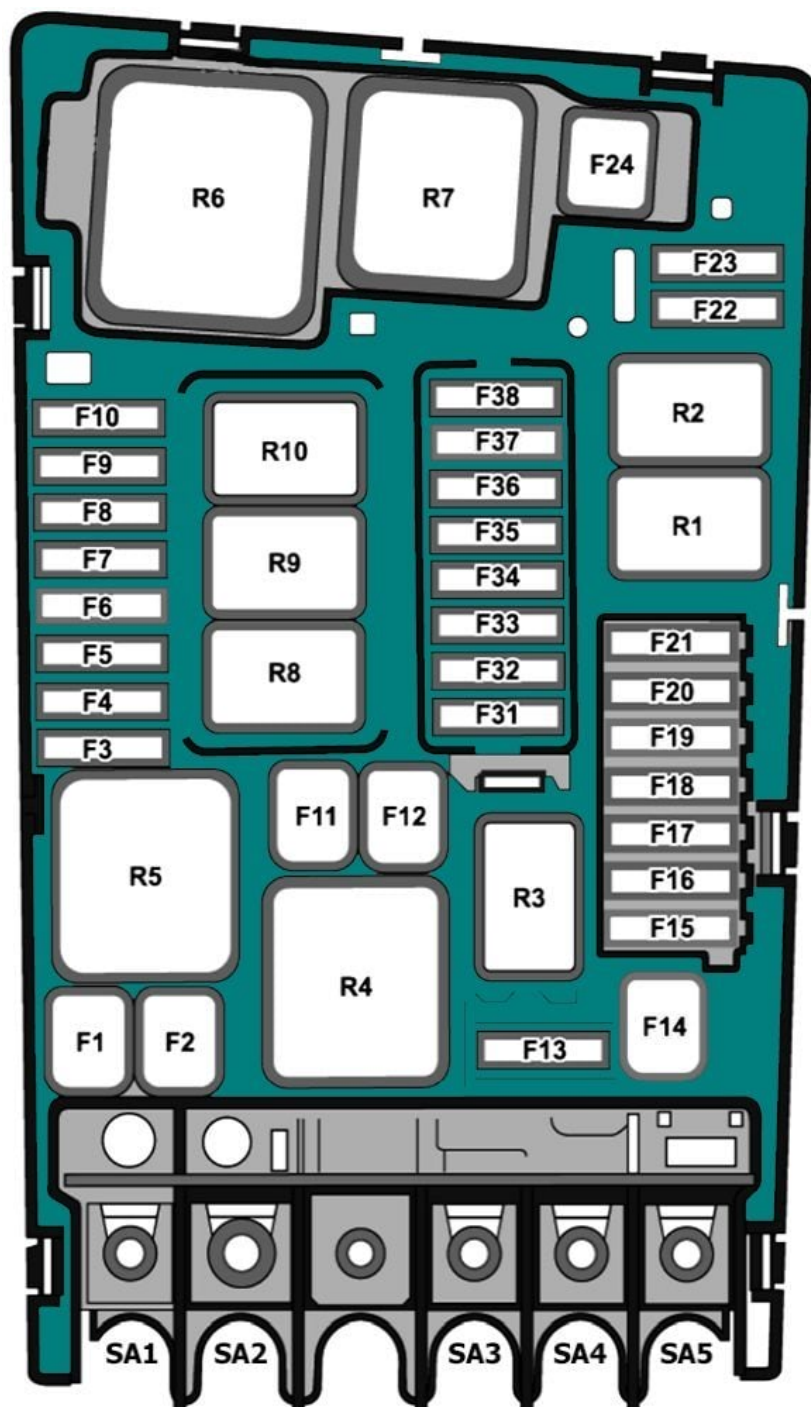
## Im Motorraum

---



Es befindet sich auf der linken Seite der Motorhaube. Um ihn zu erreichen, müssen Sie die Schutzabdeckung entfernen.

### Belegungsplan



Nr. | Beschreibung | Ampere

R1. | Anlasserrelais 1

R2. | Anlasserrelais 2

R3. | Hupenrelais

R4. | Benzin 2,0 Liter: Relais Sekundärlufteinspritzpumpe

R5. | Benzin: Stromversorgungsrelais Motronic-Motorsteuergerät

R6. | Leer

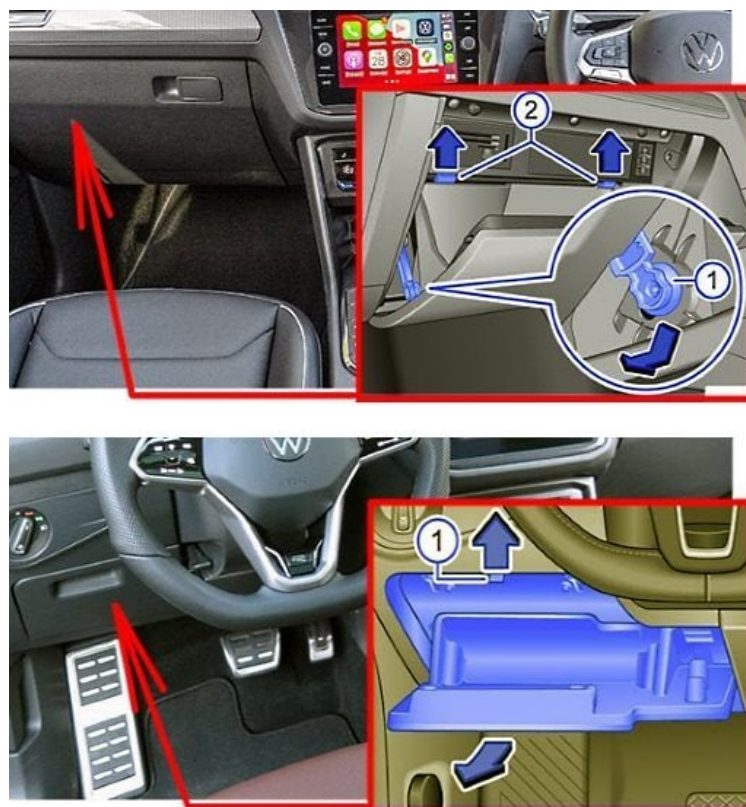
R7. | Leer

R8. | Stromversorgungsrelais für Motorkomponenten  
R9. | Relais Windschutzscheibenheizung  
R10. | Relais Windschutzscheibenheizung  
SA1. | Stromversorgung der Sicherungen Nr. 1, 2, 5, 14, 22, 32, 42, 42, 46, 47, 49, 51, 53 im Block des Fahrgastraums | 125A  
SA2. | Lichtmaschine mit Spannungsregler | 400A  
508. | Batterie  
SA3. | Steuermodul der Servolenkung | 80A  
SA4. | Stromzufuhr zu den Sicherungen Nr.: 3, 15, 20, 23, 28, 43, 45, 50 im Innenraumblock | 80A  
SA5. | Kühlerlüfter | 50A  
F1. | ABS-Steuergerät | 25A  
F2. | ABS-Steuergerät | 40A  
F3. | Motorsteuergerät | 15A / 30A  
F4. | Öldrucksteuerventil, Zylindereinlass- und -auslassnockensteuerungen 2 und 3, Einlasskrümmerschiebersteuerventil, EVAP 1 Adsorberabblasesteuerventil, Nockenwellenverstellventil 1, Turboladerrückführventil, Einlasskrümmerschiebersteuerventil, Ölstandthermosensor, Kolbenkühlungsdüsensteuerventil und **Benzin 2,0 Liter**: Relais für die Stromversorgung der Motorkomponenten, Relais der Sekundärlufteinspritzpumpe. oder **Diesel**: Entlastungsventil des Bypass-Klappenreglers, Ausgangsrelais für niedrige Wärmeleistung, Glühkerzensteuergerät, Heizungsunterstützungspumpe, Relais für Aufbereitungsdosiersystem, Luftmassenmesser, Kraftstoffdruckregelventil, Kraftstoffdosierventil, Ausgangsrelais für hohe Temperatur oder **2,0 l**: Kühlerlüfter oder Benzin 1,5 l: Unterdruckpumpenrelais oder **1,4 l**: Sensor für Ethanolkonzentration | 7,5A / 10A  
F5. | Diesel: Kraftstoffdosierventil, Kraftstoffdruckregelventil oder Benzin 2,0 l: Zylinder 1 - 4 Einspritzdüse 2, Zylinder 1 - 4 Einlassnockenstößel A und B | 10A  
F6. | Bremslichtschalter | 7,5A  
F7. | Stellglied für die Motortemperaturregelung, Kühlmittelpumpe im Nachlauf, Steuerventil für die Kolbenkühlung, Kühlmittelabsperrventil, Kühlmittelventil im Zylinderkopf, Steuermodul für die Leckerkennung im Kraftstofftank, Öldruckregelventil, Pumpenheizung und **Diesel**: Heizelement für die Kurbelgehäuseentlüftung oder **1,4 l**: Ladeluftkühlpumpe oder **Benziner 1,5 l**: Abgassteuergerät, Zylinder 2 und 3: Einlass- und Auslassnockenstößel oder **2,0 l Benzin**: Getriebe-Kühlmittelventil | 7,5A / 10A  
F8. | **Diesel**: Steuermodul für Rußpartikelsensor 1 oder **1,4 l**: Sauerstoffsensoren 1 vor und nach dem Katalysator | 10A / 15A  
F9. | Benzin: Zündspule 1-4 mit Leistungsendstufe und 2,0-Liter-Benzin: Abgasnockenwellen-Einstellventil 1, EVAP-Adsorber-Entlüftungsventil, Nockenwellen-Einstellventil 1, Magnetventil für Sekundärlufteinspritzung, Nachlauf-Kühlmittelpumpe, Hochtemperaturrelais | 10A / 20A  
**F10. | Kraftstoffpumpen-Steuergerät | 15A / 20A**  
F11. | Diesel: Zuheizer-Heizelement | 40A  
F11. | Motor der Sekundärlufteinspritzpumpe | 50A  
F12. | Diesel: Zuheizer-Heizelement | 40A  
F13. | Getriebeöl - Hilfshydraulikpumpe 1 | 30A  
F14. | Relais Scheibenheizung (4GW) | 40A  
F15. | Hupenrelais | 15A  
F16. | Benzin 2,0 Liter: Leistungsrelais für Motorkomponenten | 20A

- F17. | Motor-ECU, Scheibenheizungsrelais, ABS-Steuermodul, Stromversorgungsrelais Klemme 30, Motronic-Motorsteuermodul | 7,5A
- F18. | Steuermodul Batterieüberwachung (Fahrzeuge mit Standheizung) und On-Board-Diagnose-Datenbus-Schnittstelle (Fahrzeuge ohne Standheizung) | 7,5A
- F19. | Wischermotor | 30A
- F20. | Leer
- F21. | Doppelkupplungsgetriebe Mechatronik, Getriebesteuergerät | 15A
- F22. | Motorsteuergerät | 7,5A
- F23. | Anlasser | 30A
- F24. | Zuheizer-Heizelement | 40A
- F25-F33. | Leer
- F34. | Relais Scheibenheizung (4GT) | 10A
- F35. | Leer
- F36. | Scheinwerfer vorne links | 15A
- F37. | Steuermodul Zusatzheizung (Fahrzeuge mit Standheizung) | 20A
- F38. | Scheinwerfer rechts | 15A

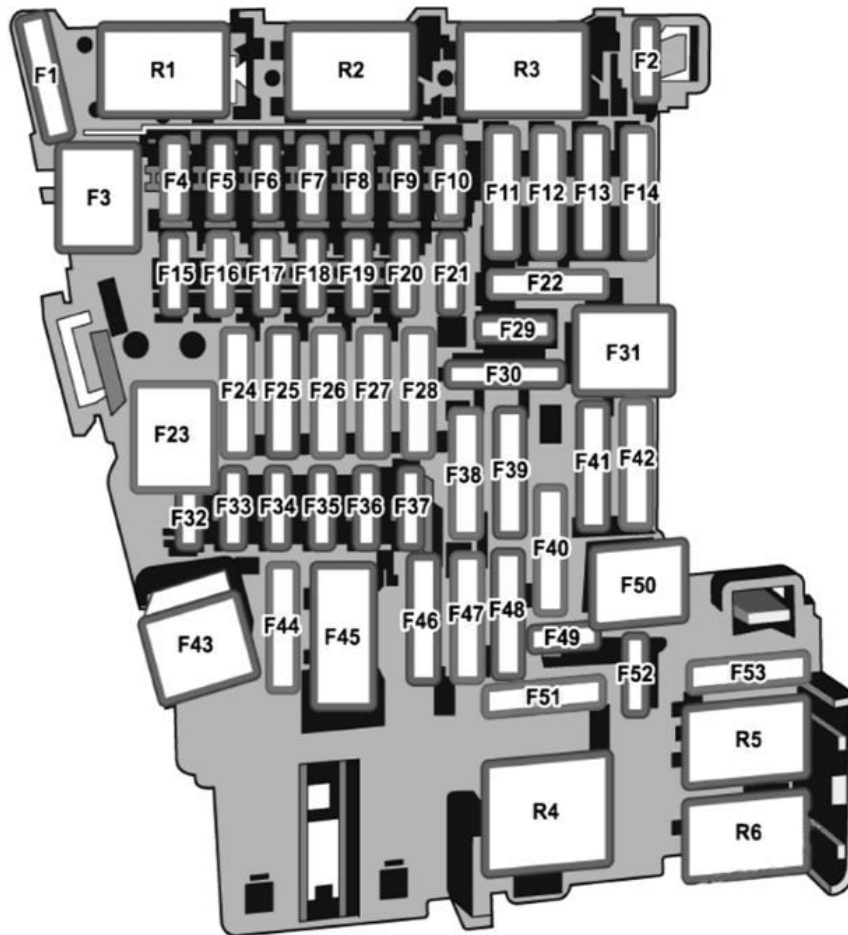
## Im Innenraum

---



Der Sicherungskasten befindet sich auf der linken Seite des Armaturenbretts hinter dem Ablagefach.

## Belegungsplan



Nr. | Beschreibung | Ampere

R1. | Benzin 1,5 l: Vakuumpumpenrelais

R2. | Relais der Klimakupplung

R3. | Leer

R4. | Klemme 15, Stromversorgungsrelais

R5. | Relais Heckscheibenheizung

R6. | Relais Zigarettenanzünderbuchse

F1. | Steuergerät für die Restauratorheizung | 20A

F2. | Steuergerät Lenksäulenelektronik | 10A

F3. | Leer

F4. | Anti-Diebstahl-Alarmanlage | 7.5A

F5. | Relais der Fernstartanlage, Datenbus der On-Board-Diagnose-Schnittstelle | 7.5A

F6. | Wählmechanismus für Automatikgetriebe, Zündspule, Zündschalter | 7,5A

F7. | Steuergerät für die hintere Anzeige der Klimaanlage, Steuermodul für die Reifendrucküberwachung, zusätzliche Kühlmittelheizung, Funkempfänger, Relais für die Klimakupplung, Relais für die Heckscheibenheizung | 10A

F8. | Blinker- und Scheinwerferkorrekturlichtmodul, Sensor für Diebstahlwarnanlage, Regen-/Lichtsensoren, Feststellbremsknopf, Fahrprofilauswahlsteuerung, Glühlampe für die linke Heckklappe 1, Glühlampe für die rechte Heckklappe 1, Glühlampe für die linke Vordertür 1, Glühlampe für die rechte Vordertür, Diagnosestecker für die Glühlampe 1 | 7,5A

F9. | Steuermodul Lenksäulenelektronik, Zünd-/Anlasserschalter | 7.5A

F10. | Steuermodul für das vordere Informationsdisplay, Steuermodul für das

Windschutzscheibenprojektionsdisplay | 7.5A

F11. | Steuergerät für das Bordnetz (Außenbeleuchtung links) | 40A

F12. | Steuergerät für Informationselektronik 1 | 20A

F13. | Steuergerät für Gurtstraffer vorne links | 25A

F14. | Steuergerät Frischluftgebläse | 40A

F15. | Elektronisches Steuermodul für Lenksäulenverriegelung | 10A

F16. | Zweiwege-Mobiltelefon-Signalverstärker, USB-Anschluss 1, Ablagefach mit Mobiltelefonschnittstelle und ab 2023: USB-Ladebuchse 1 | 10A / 7,5A

F17. | Steuergerät für Notrufmodul und Kombiinstrument-Kommunikationseinheit | 7,5A

F18. | Steuermodul Peripheriekamera, Griff der Heckklappe | 7,5A

F19. | Systemschnittstelle Zugang/Start | 7,5A

F20. | Relais Rückgewinnungsdosiersystem, Relais Vakuumpumpe | 10A / 15A

F21. | Steuergerät Allradantrieb | 15A

F22. | Steuergerät Anhängerkupplungserkennung | 15A

F23. | Steuergerät Schiebedach | 20A

F24. | Steuergerät Bordnetz (Außenbeleuchtung rechts) | 40A

F25. | Steuergerät für die Fahrertür | 30A

F26. | Steuergerät für die Fahrzeugelektrik (Sitzheizung) | 30A

F27. | Steuergerät für die Fahrzeugelektrik (Innenbeleuchtung) | 30A

F28. | Steuergerät für Anhängerzugererkennung (links) | 25A

F29. | Drucksensor Kältemittelkreislauf, Fernstartrelais | 7,5A

F30. | Relais für Fernstartanlage | 10A

F31. | Steuergerät Heckklappe | 30A

F32. | Fahrerassistenzsysteme - Frontkamera, Steuermodul Einparkhilfe, Steuermodul Spurwechselassistent, Steuermodul Spurwechselassistent 2, Steuermodul Adaptive Geschwindigkeitsregelung | 7.5A

F33. | Airbag-Steuermodul, Beifahrerairbag - deaktiviert - (Kontrollleuchte) | 7.5A

F34. | Innenrückspiegel, Drehlichtschalter, Rückfahrlichtschalter, Luftqualitätssensor, Kältemitteldrucksensor, Relaisstecker | 7.5A

F35. | Diagnosestecker | 7.5A

F36. | Leer

F37. | Leer

F38. | Steuergerät für die Anhängerkupplungserkennung (rechts) | 25A

F39. | Steuergerät Beifahrertür | 30A

**F40. | Sicherung für Zigarettenanzünder, 12V-Steckdose 3, 12V-Steckdose | 20A**

F41. | Steuergerät Gurtstraffer vorne rechts | 25A

F42. | Steuergerät für die Fahrzeugelektrik (Zentralverriegelung) | 40A

F43. | Steuergerät für digitales Audiosystem | 40A

F44. | Steuermodul für die Abschleppererkennung | 15A

F45. | Steuermodul Beifahrersitzverstellung, Steuermodul Fahrersitzverstellung | 15A

F46. | bis 2022: Steckdosenrelais, USB-Ladebuchse 1 | 7,5A

F47. | Heckscheibenwischemotor | 15A

F49. | Anlasserrelais 1, Anlasserrelais 2, Fernstartrelais, Kupplungsstellungssensor | 7,5A

F50. | Leer

F51. | Schalter für die elektrische Einstellung des Beifahrersitzes 1, Bedienfeld für die Anzeige der

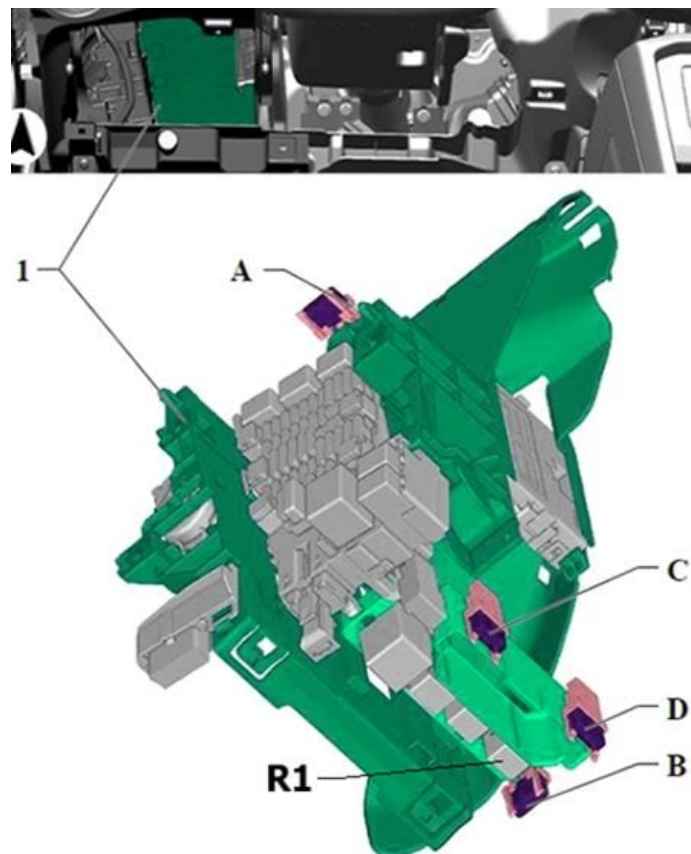
Klimaanlage hinten, Sitzheizung hinten | 25A

F52. | Dämpfungssteuerungsmodul | 25A

F53. | Heckscheibenheizungsrelais | 30A

Es gibt separate Sicherungen in der Nähe der Haupteinheit.

#### Linkslenker:



A - Stromkreisunterbrecher für die elektrische Beifahrersitzverstellung 1 15 A;

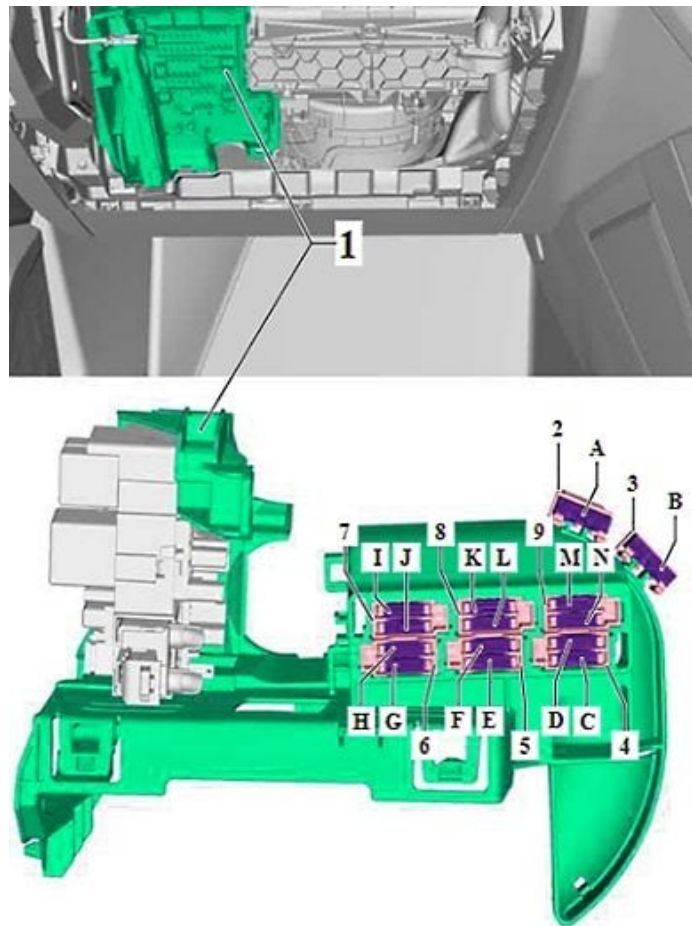
B - Stromkreisunterbrecher für die Sitzverstellung des Beifahrersitzes 1 15 A;

C - Steckdosen-Sicherung 1 30A;

D - Sicherung 1 (Klemme 15) 7,5A;

R1 - Relais für Fernstartsystem

#### Rechtslenker:



A - Stromkreisunterbrecher für die Sitzverstellung des Beifahrersitzes 15A;  
 H - Sicherung der Steckdose 1 30A;  
 Der Rest ist nicht belegt.